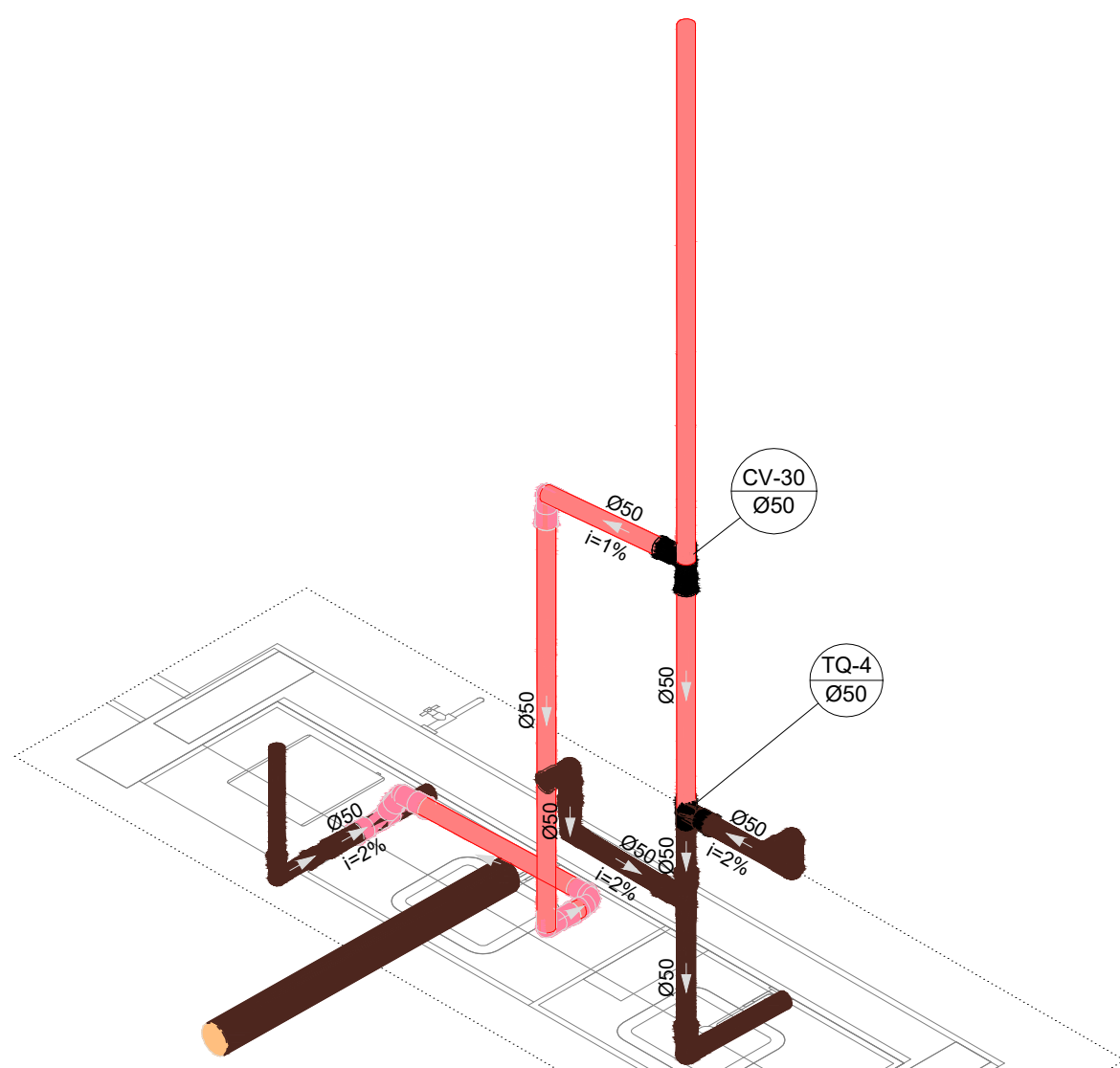
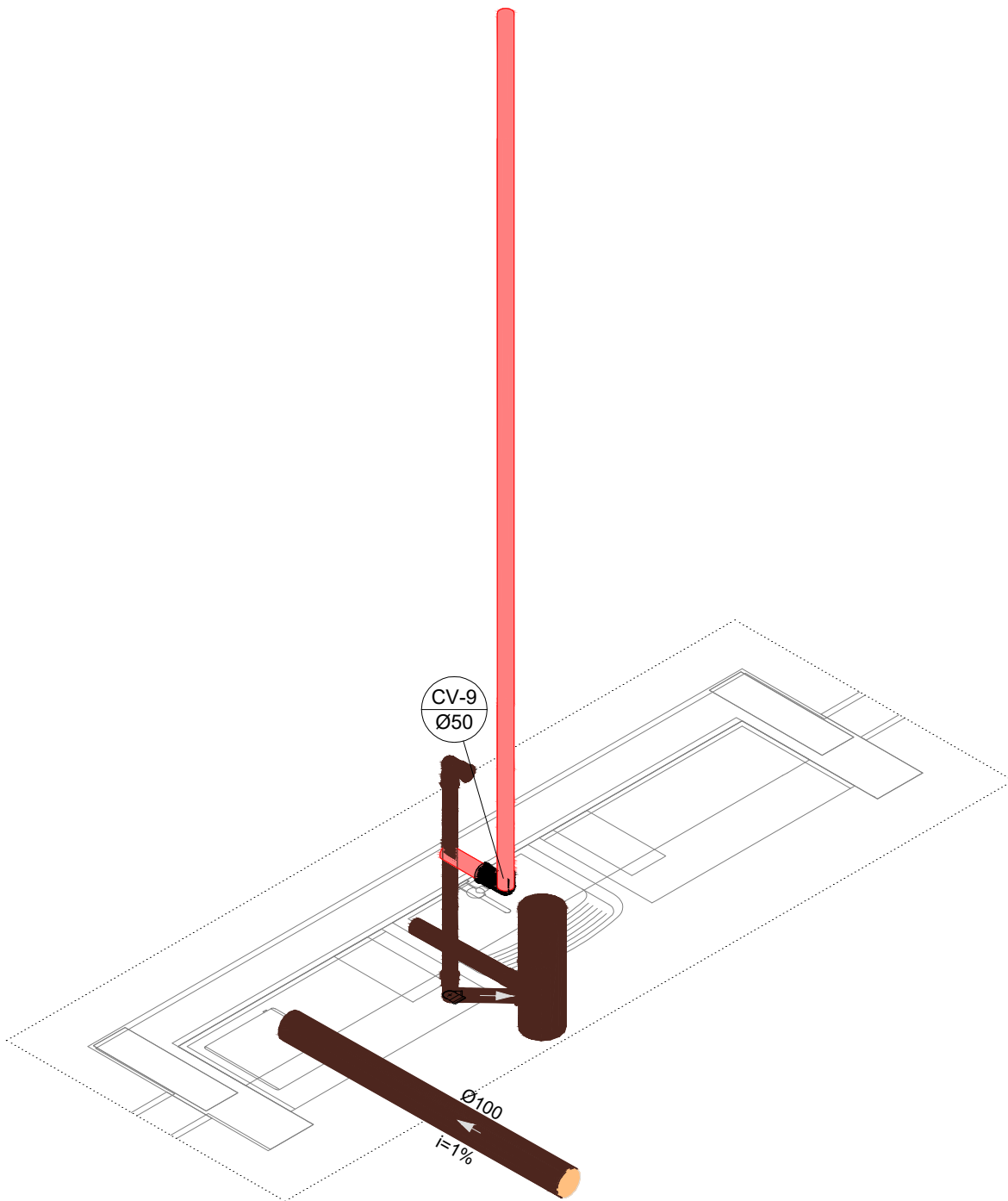


Legenda de condutos	Legenda inclinação
Esgoto	Ø40mm 2%
	Ø50mm 2%
	Ø75mm 2%
	Ø100mm 1%
Pluvial	Ø75mm 1%
	Ø100mm 1%
	Ø150mm 1%
Ventilação	Ø50mm 1%
	Ø75mm 1%

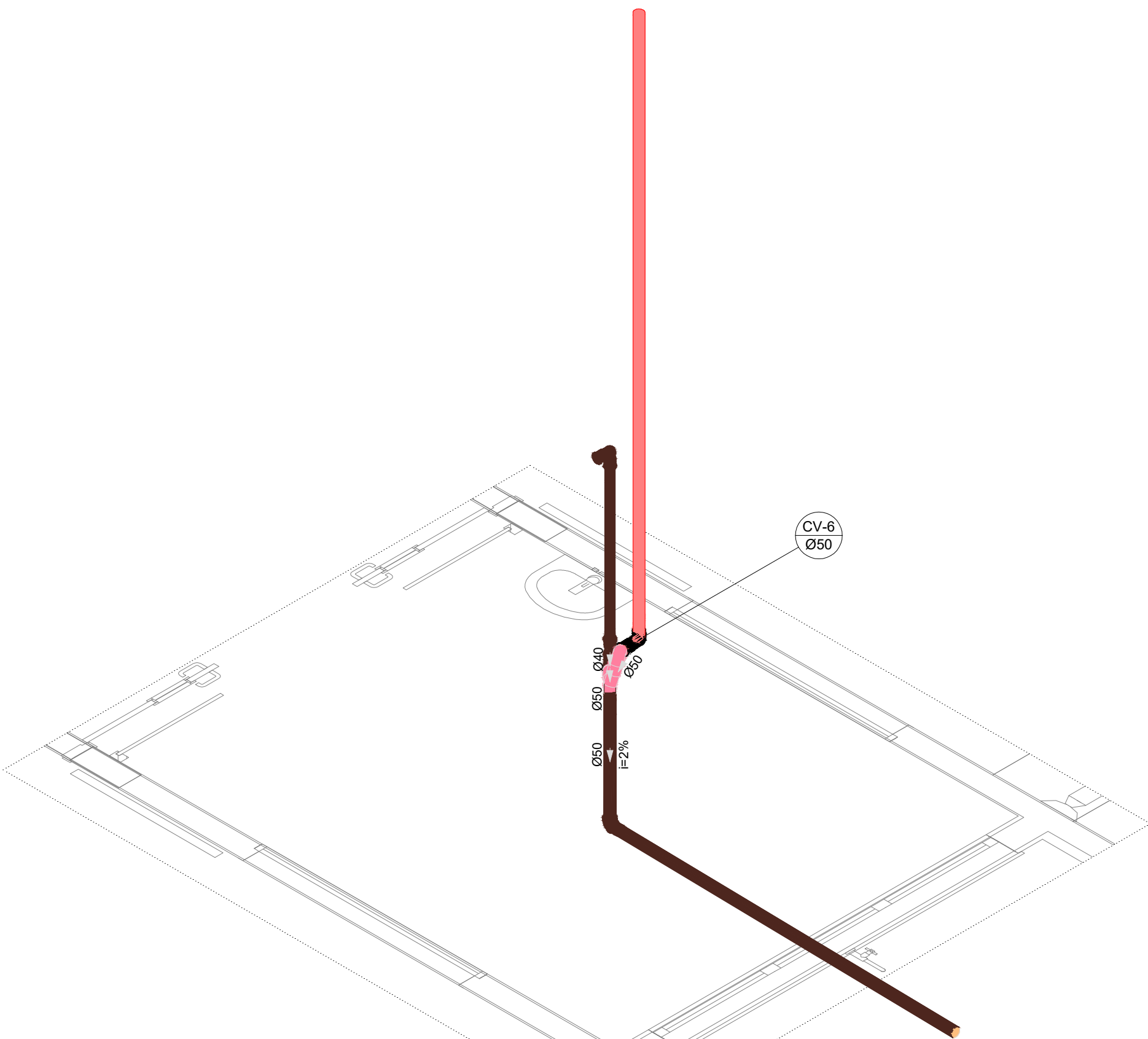
*Em casos que a inclinação foi alterada da descrita na tabela, estará especificado em planta



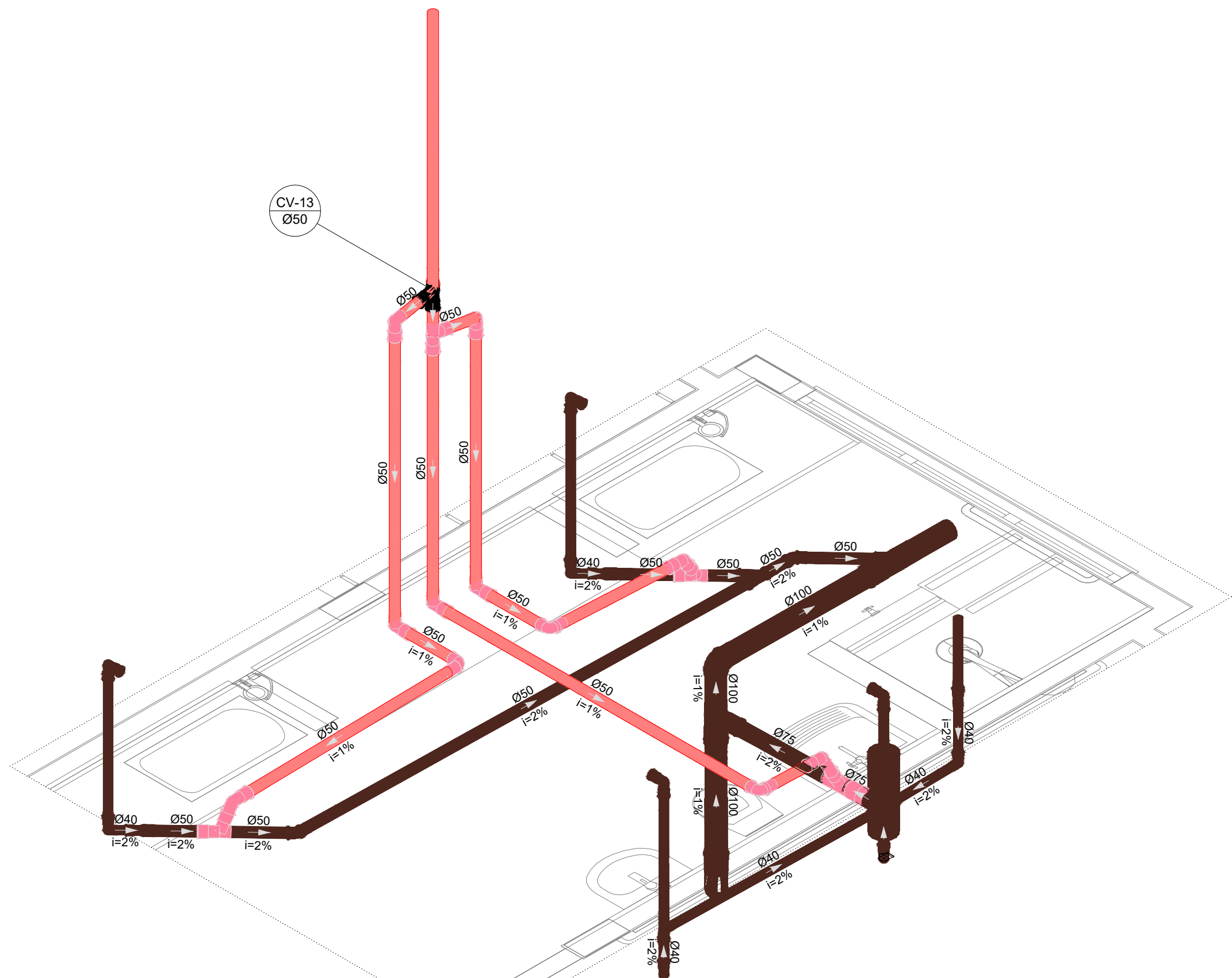
S9 DETALHE
ESCALA 1/25



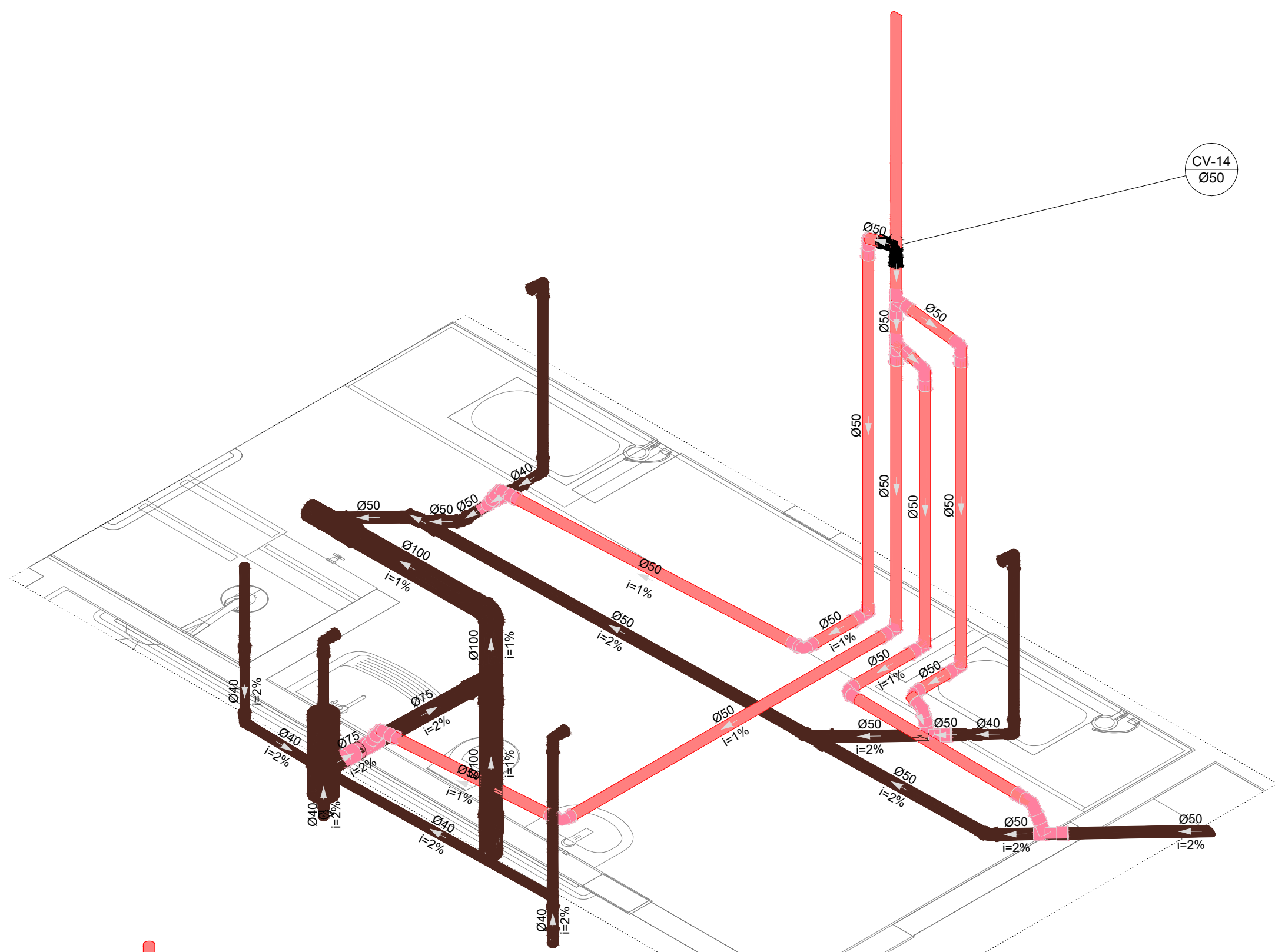
S10 DETALHE
ESCALA 1/25



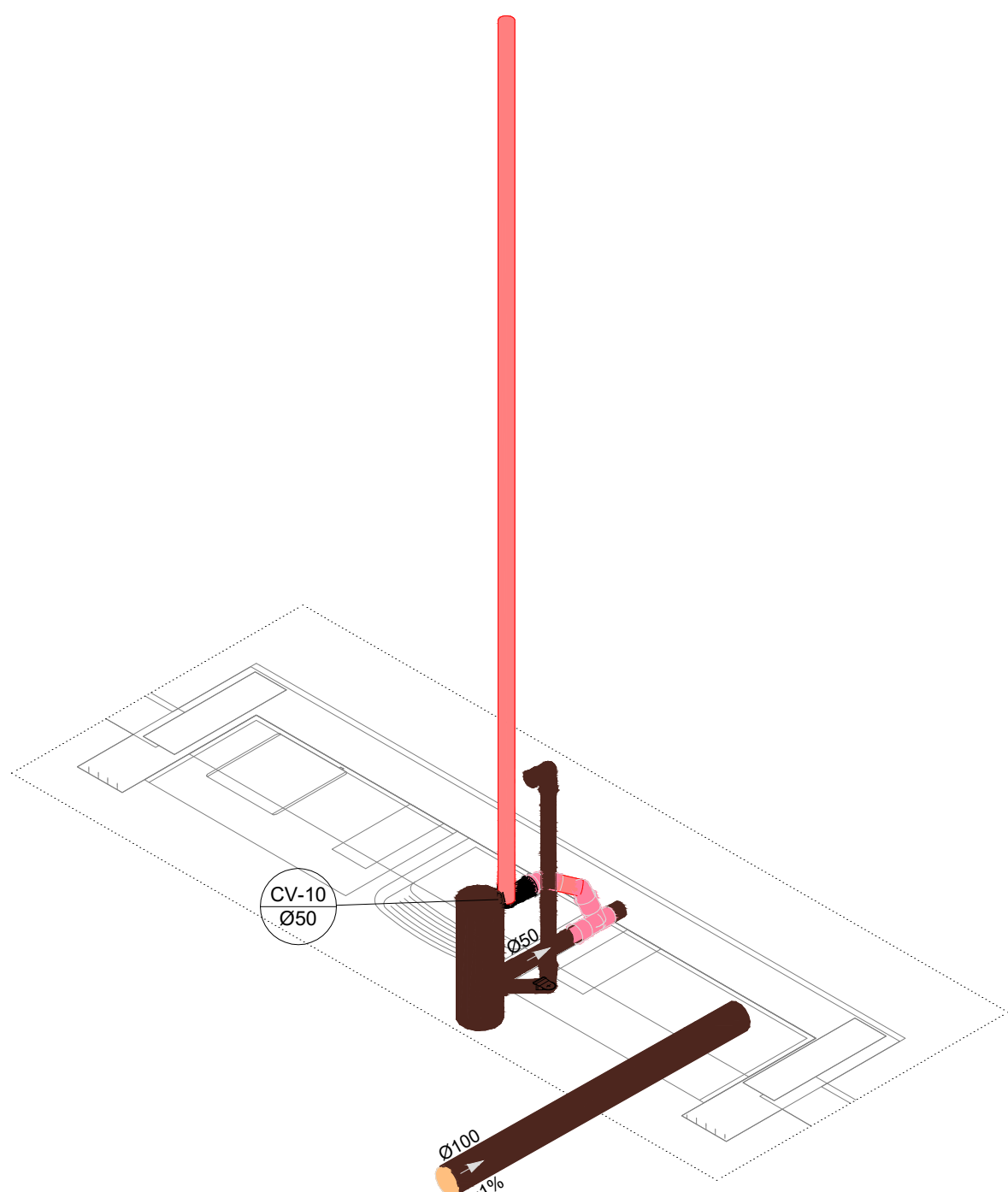
S11 DETALHE
ESCALA 1/25



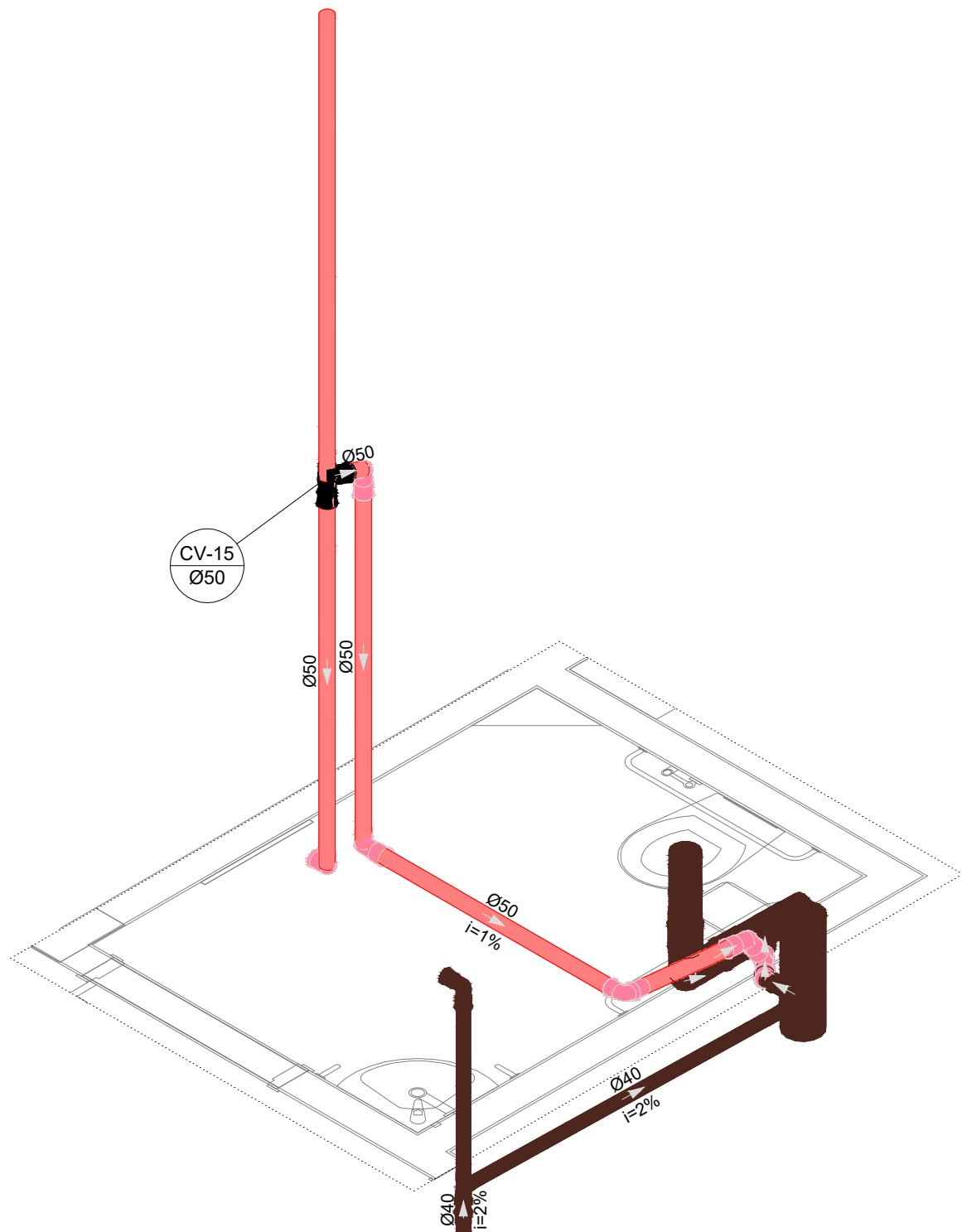
S12 DETALHE
ESCALA 1/25



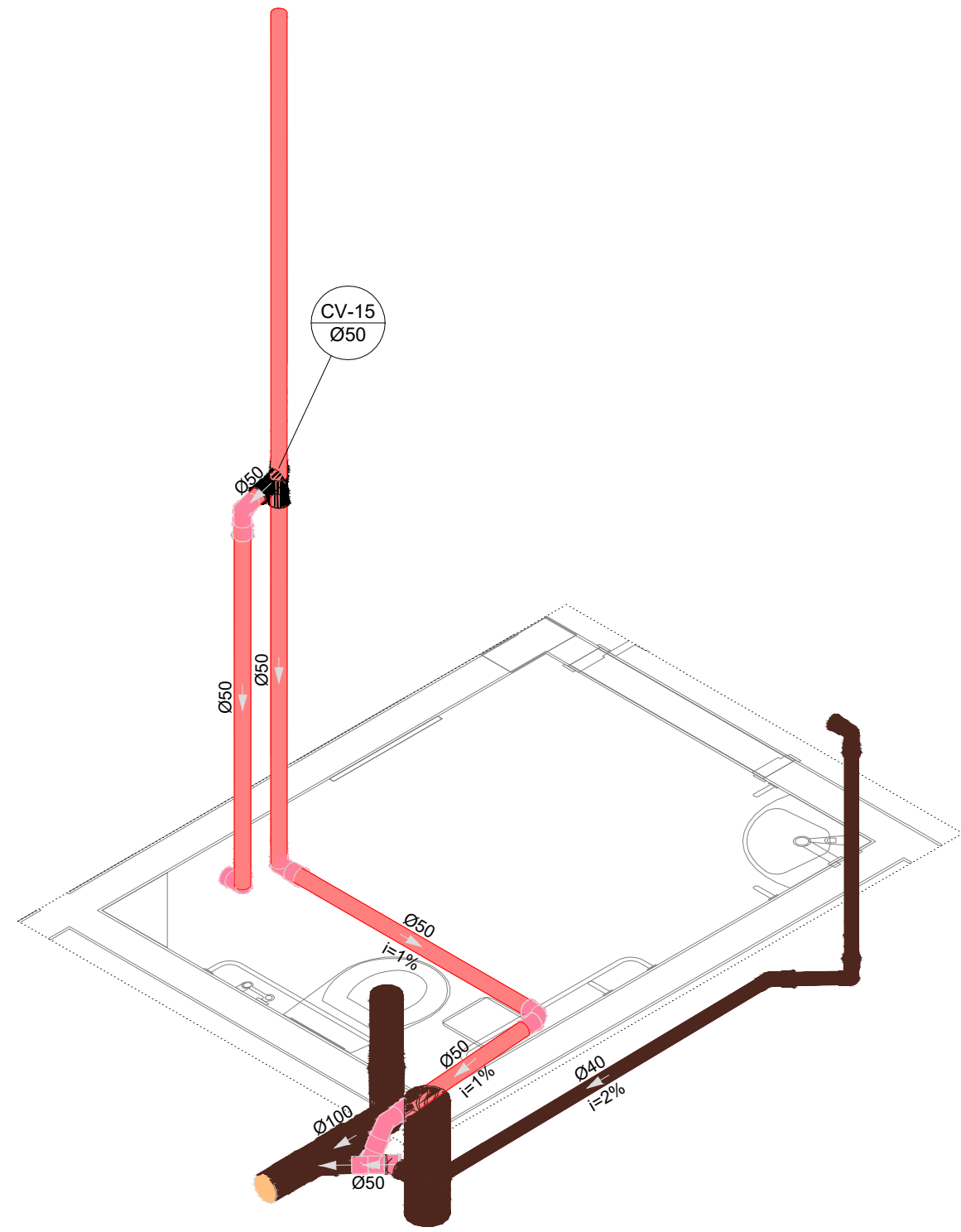
S13 DETALHE
ESCALA 1/25



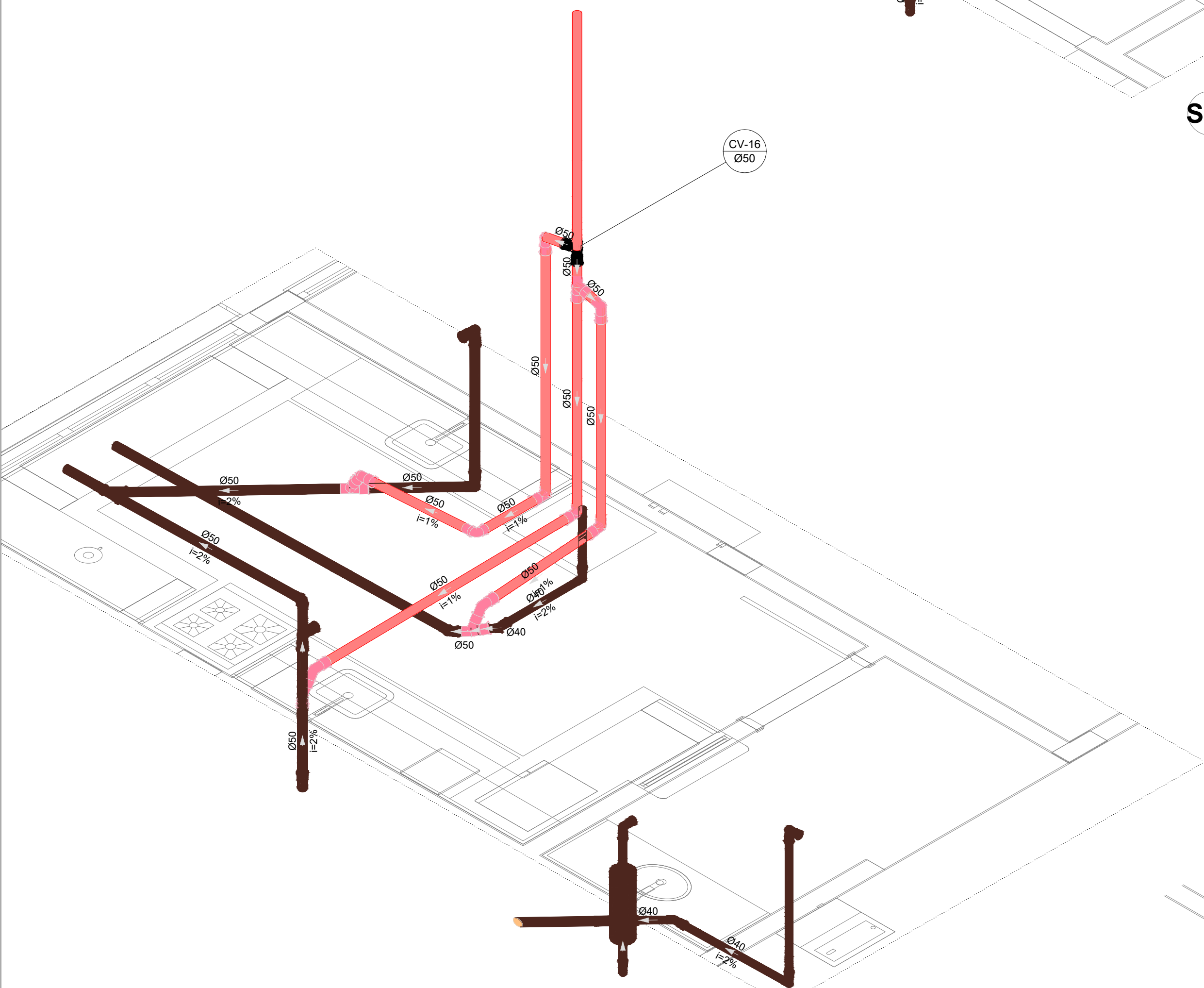
S14 DETALHE
ESCALA 1/25



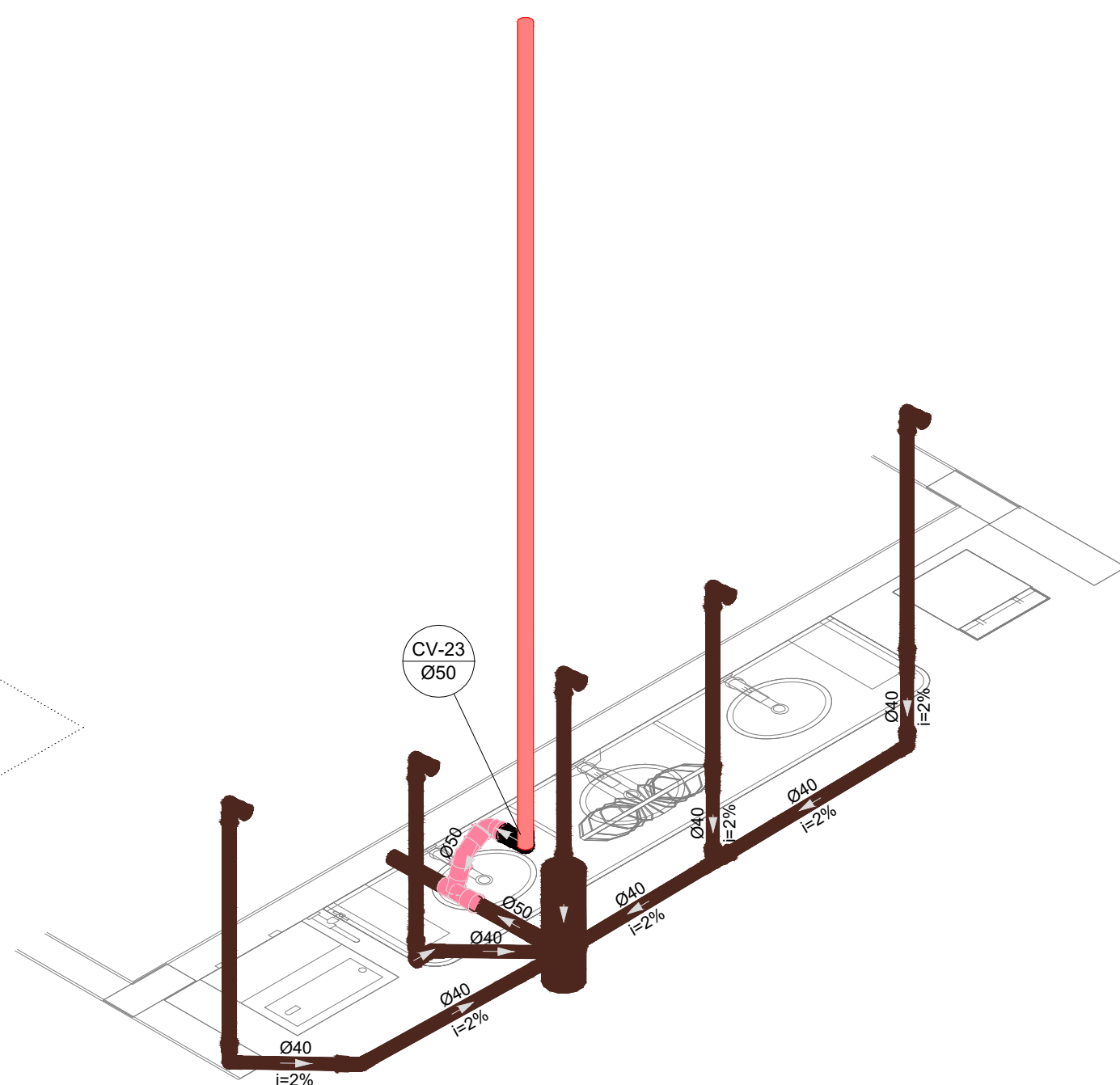
S15 DETALHE
ESCALA 1/25



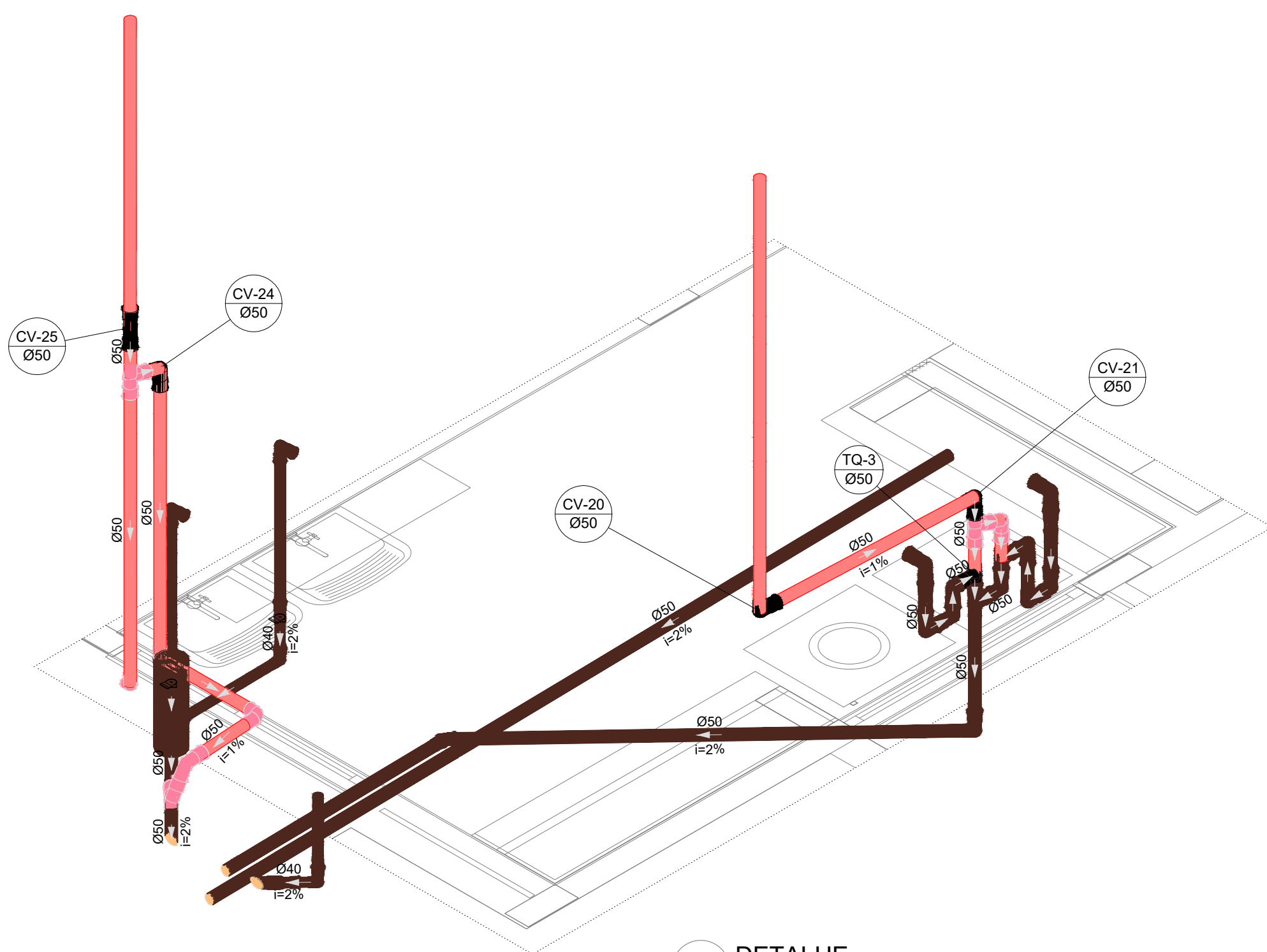
S16 DETALHE
ESCALA 1/25



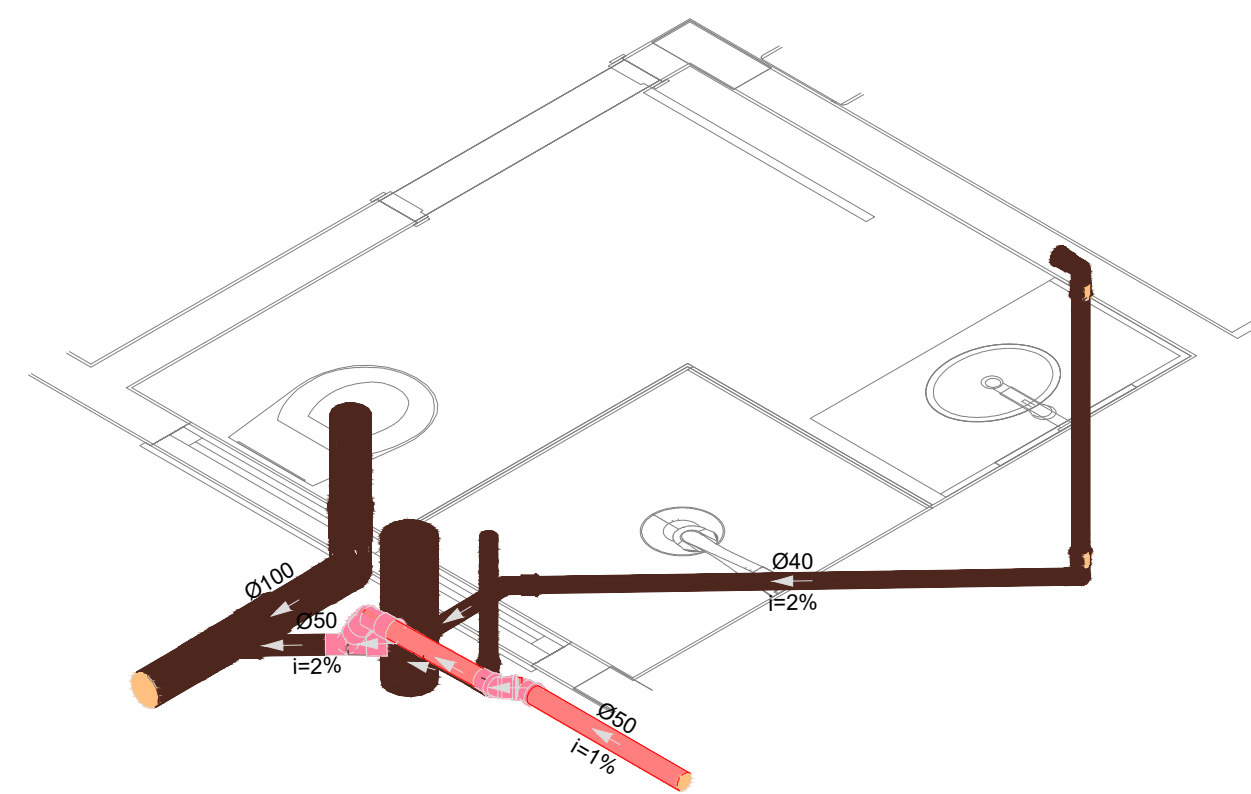
S17 DETALHE
ESCALA 1/25



S18 DETALHE
ESCALA 1/25



S19 DETALHE
ESCALA 1/25



S20 DETALHE
ESCALA 1/25

03	JANEIRO/ 2023	Revisão geral da disciplina conforme a atualização da arquitetura. Padronização dos pontos de água fria, esgoto frio e pluvial para adequação da arquitetura e novo layout. Atendimento a NBR 5584/2022.
02	JANEIRO/ 2017	Adequamento à NBR 5584/2015. Alteração: quadro de áreas, fechamento frontal, sanitários 1 e 2, altura da pia, mobiliário e equipamento, altura da cerâmica nos sanitários, cor dos portões dos boxes e altura da porta PAB. Acréscimo: gradil e quadro de cargas no banheiro d'água, de duchas higiênicas e sanitários pré-escola.
01	JULHO/ 2016	Alteração paredes - shaft para tubulação hidráulica e detalhamento; alteração da altura da pia/banheira.
Nº	DATA	DESCRIÇÃO

CONTROLE DE REVISÕES

FNDE MINISTÉRIO DA EDUCAÇÃO	
PROJETO PADRÃO - FNDE	
PROPRIETÁRIO:	
ENDEREÇO:	
MUNICÍPIO - UF:	
PROPRIETÁRIO:	
RESP. TÉCNICO:	CAU / CREA
AUTOR DO PROJETO:	CAU / CREA
APROVAÇÕES	CAU / CREA
	PREFEITURA / RA
OBSERVAÇÕES:	
CRECHE PRÉ-ESCOLA TIPO 1 PROJETO DE ESGOTO SANITÁRIO E ÁGUAS PLUVIAIS	
COORDENAÇÃO CGEST - Coordenação Geral de Infraestrutura Educativa	DETALHES ISOMÉTRICOS DETALHES S9 AO S20
REVISÃO R.00 R.03 R.01 R.02	ESCALA 1:25
FORMATO (1189x841)	PRANCHAS 11/18